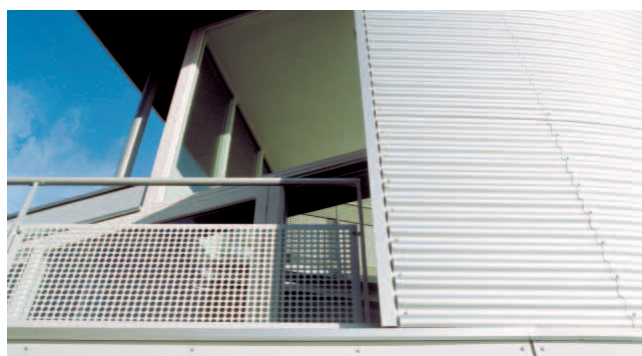


Corus Colors

Colorcoat® PVDF

Dunne coating voor gevelbekleding



Colorcoat® PVDF is geschikt voor gebruik als gevelbekleding, waarbij goed kleur- en glansbehoud belangrijk is.

- Gladde 25 µm polyvinylidfluoride coating, die goed kleurbehoud en stabiliteit biedt.
- Gegalvaniseerd substraat conform EN 10326 / 10327 met een zink coating die een zeer goede corrosieweerstand biedt.
- Verkrijgbaar in 12 standaardkleuren.
- Hoogwaardige coating op de onderzijde, speciaal geformuleerd voor toepassingen in de bouw.

Colorcoat® Zekerheid

Het merk Colorcoat® staat voor erkende kwaliteit en expertise op het gebied van stalen gebouwbekleding, exclusief van Corus. Voortbouwend op meer dan 40 jaar ervaring in het ontwikkelen van innovatieve producten en het hanteren van strenge testprocedures en uitstekende productiemethoden, biedt Colorcoat® een uitgebreide reeks voorgelakt stalen producten die wereldwijd zijn toegepast in talloze projecten.

Colorcoat® PVDF

Productprestaties

Colorcoat® PVDF wordt zorgvuldig geproduceerd met een beheerst proces om de kwaliteit te garanderen. Colorcoat® PVDF is geschikt voor gevelbekledingssystemen.

De werkelijke duurzaamheid van Colorcoat® PVDF op een bepaalde locatie zal afhangen van de precieze specificatie. Het gebruik van Colorcoat® PVDF in een zeeklimaat of in de omgeving van zware industrie wordt niet aanbevolen.

Colorcoat® PVDF is beschikbaar in afwijkende coating diktes.

Corus heeft een reeks Colorcoat® producten die geschikt zijn voor diverse omgevingen en toepassingen.

Garantieperiode

Er kan een garantie van maximaal 10 jaar worden afgegeven. De feitelijke garantieduur zal afhangen van de omgeving, de geografische locatie en de toepassing.

Producttesten

Om de integriteit van Colorcoat® producten te waarborgen gebruikt Corus laboratoriumtesten voor corrosieweerstand, zonlichtinvloeden, bestendigheid tegen chemische stoffen en slijtage. Alle producttesten worden door geaccrediteerde laboratoria en conform internationale normen uitgevoerd.

Typische eigenschappen

Colorcoat® Product	PVDF	Testnorm
Nominale dikte organische coating	25 µm	EN 13523 - 1
Glansgraad (60°)	10 - 35 %	EN 13523 - 2
Krasbestendigheid	> 3000 g	EN 13523 - 12
Slijtvastheid – (Taber, 250 omw., 1 kg, CS10 wielen)	< 30 mg	EN 13523 - 16
Flexibiliteit – Minimale buigradius	1.5 T	EN 13523 - 7
Hechting	100 %	EN 13523 - 6
Corrosieweerstand – Zoutsprei	500 uur	EN 13523 - 8
Condensetest	1000 uur	EN 13523 - 25
UV bestendigheid	Excellent	EN 10169
Brandklasse	A2	EN 13501 - 1

Algemene opmerkingen

De cijfers in deze tabel zijn gemiddelde eigenschappen en vormen geen specificatie. De cijfers hebben betrekking op de toplaag en unikleuren. Zie voor gegevens over de testmethoden www.colorcoat-online.com

Contactgegevens verkoopafdeling:

Corus IJmuiden

Corus Colors
 Postbus 10.000
 1970 CA IJmuiden
 Nederland

Colorcoat Connection® helpline

T: +31 (0)251 492206
 F: +31 (0)251 470490
 E: Colorcoat.ConnectionEU@Corusgroup.com

België

T: +32 (0)70 233009
 F: +32 (0)70 233010
 E: Colorcoat.ConnectionEU@Corusgroup.com

Handelsmerken van Corus

Colorcoat en Colorcoat Connection zijn geregistreerd handelsmerk van Corus.

Corus maakt deel uit van de Tata Steel groep.

Er is veel zorg besteed aan de nauwkeurigheid van de gegevens in deze publicatie, maar Tata Steel UK Limited en diens dochterondernemingen aanvaarden geen aansprakelijkheid voor fouten of informatie die als misleidend wordt ervaren. Suggesties voor, of beschrijvingen van, de toepassing van producten of werkmethode dienen slechts ter informatie en Tata Steel UK Limited en diens dochterondernemingen aanvaarden geen aansprakelijkheid met betrekking tot deze suggesties en beschrijvingen.

De klant dient zich te overtuigen van de geschiktheid van de producten en diensten die door Tata Steel UK Limited zijn geproduceerd of geleverd alvorens deze te gebruiken.