

TATA STEEL



Colorcoat Prisma®

Inspireer uw
verbeeldingskracht

Productprestaties

Uitstekende kleurbestendigheid

Colorcoat Prisma® is een technisch en esthetisch hoogwaardig voorgelakt staal door de uitstekende kleurbestendigheid in combinatie met het mooie gladde oppervlak. De kleurenreeks, en met name de speciale metallics, verleent de architect de vrijheid om architectonisch hoogstaande gebouwen te ontwerpen. Colorcoat Prisma® overtreft de classificatie van Ruv4 volgens EN 10169:2010 voor uitstekend kleurbehoud.

Typische eigenschappen

Colorcoat Prisma®	Test norm		
Nominale dikte organische coating	(µm)*	50	EN 13523-1
Glansgraad (60°):			
Kleuren	(%)	30–40	EN 13523-2
Matte kleuren	(%)	3–5	EN 13523-2
Krasbestendigheid:			
Kleuren	(g)	>3500	EN 13523-12
Matte kleuren	(g)	>3000	EN 13523-12
Slijtvastheid: (Taber, 250 rev, 1kg)			
Kleuren	(mg)	<20	EN 13523-16
Matte kleuren	(mg)	<25	EN 13523-16
Flexibiliteit:			
Minimale buigradius	(T)	0,5T@16°C	EN 13523-7
Valproef	(J)	≥18	EN 13523-5
Hechting (ruitjestest)	(%)	100	EN 13523-6
Potloodhardheid		H	EN 13523-4
Max. continue gebruikstemperatuur	(°C)	90	
Corrosieweerstand:			
Zoutnevel	(uren)	1000	EN 13523-8
Condensetest	(uren)	1000	EN 13523-25
Categorie			
Corrosieweerstand		RC5	EN 10169:2010
UV bestendigheid		Ruv4	EN 10169:2010

*µm = micron

Opmerkingen

- De cijfers in deze tabel zijn gemiddelde eigenschappen en vormen geen specificatie. De cijfers hebben betrekking op de bovenlaag. Gedetailleerde informatie over de testmethodes kunt u vinden op www.colorcoat-online.com
- Voor een informatieblad veiligheid & gezondheid kunt u contact opnemen met de Colorcoat Connection® helpline.

Optimale corrosiebestendigheid

Colorcoat Prisma® maakt gebruik van de unieke en in de praktijk bewezen Galvalloy™ metallische deklaag van Tata Steel. Galvalloy™ is vervaardigd met een speciale mix van 95% Zink (Zn) en 5% Aluminium (Al) die voldoet aan EN norm 10346:2009. Deze biedt verhoogde corrosiebescherming in vergelijking met conventioneel dompelverzinkt staal (HDG), zelfs bij beschadigingen en snijkanten.

Brandveiligheid

Reactie op brand

Colorcoat Prisma® is conform EN 13501 geclassificeerd als klasse A2-s1, d0.

Brandwerendheid

Voor producten die in EN 14782:2005 worden vermeld, voldoet Colorcoat Prisma® aan de vereisten voor externe brandprestaties van dakbedekking conform de beschikking van de Commissie 2000/553/EC en hoeft daar niet opnieuw voor te worden getest.

Officiële onafhankelijke certificering

De lange-termijnprestaties van Colorcoat Prisma® zijn in Groot-Brittannië bekroond met het BBA-certificaat 91/2717, dat geldt voor het gebruik van het product als gevel- of dakbekleding of voor gebruik in het interieur bij plafonds en wanden. *“De coating en metaalbehandeling van Colorcoat Prisma® beschermen het staalsubstraat meer dan 40 jaar lang tegen erosie in normale industriële, stedelijke en agrarische omgevingen.”*

Colorcoat Prisma® heeft onafhankelijke testcertificaten van het Franse Corrosie Instituut waarin staat dat de producten aan de eisen van de RC5 voldoen volgens EN 10169:2010.



Voor een gebouw zonder zorgen

Confidex® Garantie

Confidex® is de productprestatiegarantie voor Colorcoat Prisma® bij gebruik als externe conventionele gebouwbeclading met uitzondering van particuliere woningen. Confidex® biedt de langste en meest uitgebreide garantie voor voorgelakte staalproducten in Europa, waarbij Colorcoat Prisma® tot maximaal 30 jaar gegarandeerd wordt.

De Confidex® Garantie is projectspecifiek en biedt, na registratie, een contractuele overeenkomst tussen Tata Steel en de gebouweigenaar. In het geval van een claim wordt dit direct met Tata Steel afgehandeld en niet via een andere tussenpersoon in de distributieketen. Dit bespaart u tijd en geld en neemt grote risico's weg. Bovendien is deze overeenkomst overdraagbaar bij wisseling van gebouweigenaar. De overdraagbaarheid is eenvoudig te regelen door het invullen van de nieuwe gegevens op de achterzijde van het garantiecertificaat.

Wie registreert?

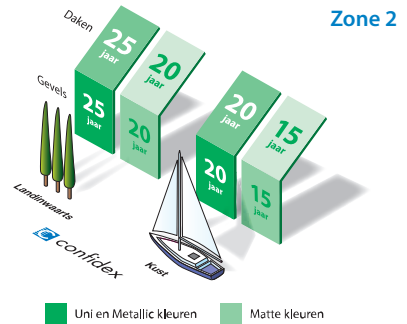
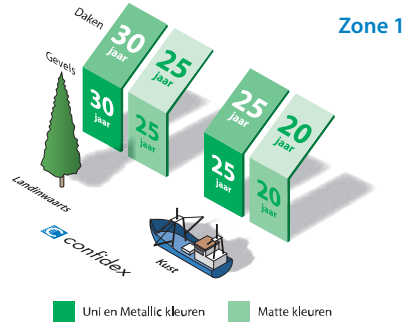
Dit is meestal het montagebedrijf of de fabrikant van het bekladingsysteem, maar iedereen in de distributieketen kan online registreren via: www.colorcoat-online.com/registreren

Als u wilt controleren of uw pand geregistreerd is, kunt u contact opnemen met de Colorcoat Connection® helpline op +31 (0)251 492206 (NL) +31 (0)70 233009 (B)



- Noordelijk Europa : Zone 1
- Zuidelijk Europa : Zone 2
- Voor meer informatie over gebieden buiten de Confidex®-zones kunt u contact opnemen met de Colorcoat Connection® helpline.

Confidex® zones



Opmerkingen

1. De cijfers onder het kopje 'Kust' gelden voor gebouwen binnen 1km van een kustlijn.
2. De volledige voorwaarden van de Confidex® Garantie staan achterop het aanvraagformulier dat verkrijgbaar is bij Tata Steel.
3. De garantie is alleen geldig indien Confidex® binnen 3 maanden na de voltooiingsdatum van het gebouw is geregistreerd.
4. De duur van de Confidex® Garantie geldt voor Zone 1 en Zone 2. Voor meer informatie over andere zones gaat u naar www.colorcoat-online.com

Specificatie

Als u voor uw toepassing de zekerheid wilt hebben van een product dat met zorg is vervaardigd en wereldwijd is getest, vraag dan niet alleen om Colorcoat®, maar specifiek om deze productnaam: Tata Steel Colorcoat Prisma® met Galvalloy™ metallisch substraat.

Neem contact op met de Colorcoat Connection® helpline voor hulp bij uw bestekomschrijvingen.

Duurzaamheid

Onze visie

Het streven van Tata Steel is gericht op het vervaardigen van producten die de samenleving nodig heeft en wij vervaardigen deze producten op de meest verantwoorde manier. Wij geloven dat de grootste bijdrage die we kunnen leveren is: het vervaardigen van staalproducten die duurzame gebouwen mogelijk maken. Onze betrokkenheid ten aanzien van duurzaam bouwen betreft zich ook op de impact van die producten gedurende de hele levenscyclus.

Duurzame gebouwen

Staal is lichtgewicht en kan zodanig worden geprefabriceerd dat het zeer efficiënt kan worden vervoerd. De snelheid en nauwkeurigheid van de bouw vermindert de kans op constructiefouten en resulteert in een veel kortere bouwtijd. Staalbouw minimaliseert ook de overlast in de omgeving. Er komt geen stof vrij tijdens de bouw en de geluidsoverlast wordt aanzienlijk beperkt. Gebouwen van staal zijn doorgaans heel flexibel en kunnen snel aan veranderende omstandigheden worden aangepast.

Colorcoat Prisma® is ontworpen voor de beste prestaties op totale functionele en esthetische duurzaamheid met garanties tot 30 jaar. Schilderen of vervangen van onderdelen hoeft vaak pas ver na de garantieperiode te worden overwogen. Er is geen inspectie of onderhoud vereist om de geldigheid van de Confidex® Garantie te behouden. Naast de besparing van kosten spaart dit het milieu door eventueel onderhoud of vervanging uit te stellen. En de uitvoering van gevaarlijke dakinspecties komt hiermee te vervallen.

Recycling

Colorcoat Prisma® is keer op keer recyclebaar, zonder verlies van kwaliteit. Er is een zeer efficiënte staal-recyclinginfrastructuur die ervoor zorgt dat alle staal aan het einde van de levensduurcyclus ingezameld wordt en in het staalproductieproces opnieuw wordt gebruikt. Onderzoek heeft aangetoond dat meer dan 95% van de stalen gevelbekleding wordt gerecycled aan het einde van de levensduur van een gebouw. Door dit efficiënte hergebruik van staal gaan de milieuinvesteringen in staal nooit verloren. Dit maakt staal het meest duurzame bouw materiaal dat er bestaat.

Verantwoorde productie

Ons bedrijf is gericht op het maken van producten op de veiligste en meest verantwoord mogelijke manier. Voor Colorcoat Prisma® is BES 6001 certificering afgegeven voor het op verantwoorde wijze vervaardigen van duurzame bouwmaterialen. In de afgelopen 40 jaar hebben we het energieverbruik en de CO₂-emissies per ton vloeibaar staal met 50% verminderd en we hebben de doelstelling de uitstoot van CO₂ met nog eens 20% te verminderen voor het jaar 2020. Om dit te bereiken, streven we ernaar onze processen steeds te verbeteren en doen we steeds meer onderzoek naar nieuwe, baanbrekende technologieën.

De invloed op het milieu tijdens het productieproces van voorgelakt staal is minimaal vergeleken met het totale bouwproces en de exploitatiefase van gebouwen. Daarom hebben we, als belangrijk onderdeel van ons streven om een integrale rol te spelen in een CO₂ neutrale toekomst, een strategie ontwikkeld om de gehele gebouwenschil te functionaliseren. Zo gaan daken en gevels van gebouwen van een passieve energiebesparende klimaatscheiding naar een actieve energie-opwekkende rol. Tata Steel zet zich in om de nieuwe technologieën te ontwikkelen die dit kunnen realiseren.

Kleur

Repertoire®

Als extra service kunnen wij een unieke kleur voor uw gebouw creëren, bijvoorbeeld voor een opvallende verschijning van uw gebouw of als het juist meer moet opgaan in de omgeving. Via Repertoire® Colour Consultancy kan, bij een bestelling van minimaal 2500 m², aan de hand van stalen of kleurenreferenties bijna elke gewenste effen kleur geproduceerd worden.

Kleurconsistentie

Als een consistente kleur voor een gebouw of deel van een gebouw essentieel is, dienen gebouwonderdelen voor dit project uit dezelfde productieorder te komen. Het metallic effect bij de metallic kleuren vertoont een richtings-afhankelijkheid, ook wel vleug genoemd.

Bijpassende onderdelen

Als andere gebouwonderdelen van andere materialen dezelfde kleur dienen te krijgen als de dak- of gevelbekleding, wordt de grootste nauwkeurigheid bereikt door een monster uit de voor het gebouw gebruikte productie-order als referentie te nemen en hierop de kleur van gebouwaccessoires af te stemmen.

Monsters

Van alle kleuren zijn monsters beschikbaar. Voor een goede representatie van de kleur en het effect, kunt u monsters bestellen bij de Colorcoat Connection® helpline.



BS&RAL referentietabel

Kleur	BS	RAL
Athena		
Pegasus		
Aquarius		
Atlantis		
Kronos		
Sirius		(9006)
Orion		(9007)
Zeus		
Ephya		
Helios		
Silver Metallic		(9006)
Grey Aluminium		(9007)
Denim		5014
Clover		6005
Hamlet		9002
Cream		1015
Oxide Red		3009
Chocolate Brown	06C40	8017
Black	00E53	9005
White	00E55	9010
Oyster		7035
Alaska Grey		7000
Slate Grey		7012
Anthracite		7016
Terracotta Matt	04C39	040 40 40
Copprium Matt		160 70 20
Anthracite Matt		7016

RAL referenties

4 aparte nummers zijn RAL Classic referenties.

7 aparte nummers zijn RAL Design referenties.

De British Standard of RAL referenties die worden genoemd in de tabel, vertegenwoordigen de kleuren die het dichtst in de buurt komen van de Colorcoat Prisma® kleuren, maar komen niet noodzakelijkerwijs exact overeen.

Zie voor meer informatie:

www.colorcoat-online.com of bel

de Colorcoat Connection® helpline

(NL) +31 (0) 251 492206 of

(B) +32 (0) 70 233009

Colorcoat Prisma®

Introductie

Doordat de prestaties op het gebied van duurzaamheid en esthetiek bevestigd worden door verkregen data van praktijk en laboratoriumtesten, is de Confidex® Garantie op Colorcoat Prisma® uitgebreid tot 30 jaar.

Na overleg met architecten en onze toeleveringsketen hebben we een nieuw kleurenpalet voor Colorcoat Prisma® ontwikkeld, in effen, metallic en nieuwe matte kleuren.

Productvoordelen

- Eigentijds nieuw kleurengamma met optisch gladde afwerking voor moderne ontwerpen.
- Overtreft de classificatie van RuV4 en RC5 volgens EN 10169:2010 voor uitstekend kleurbehoud en corrosieweerstand voor alle kleuren.
- Geoptimaliseerd Galvalloy™ metallisch substraat voor ultieme corrosiebestendigheid en snijvlakbescherming.
- Confidex® Garantie van maximaal 30 jaar, blijft geldig zonder vereisten voor onderhoud of inspectie.
- De achterzijde is gemerkt, zodat de herkomst gemakkelijk kan worden nagegaan en u erop kunt vertrouwen dat uw gebouw beschermd wordt met de beste kwaliteit van Tata Steel.

Duurzame esthetiek

Colorcoat Prisma® voorgelakt staal is veelzijdig, licht in gewicht, sterk en ontworpen om weerstand te bieden tegen zware weers-omstandigheden. Als u gebouwbekleding zoekt van hoge esthetische kwaliteit en verkrijgbaar in vele (metallic) kleuren, is Colorcoat Prisma® de ideale keuze.

Welk bouwtype ook – een hal, kantoor, school of woning – Colorcoat Prisma® biedt eigenschappen waarmee u fraaie daken en gevels kunt creëren van hoge duurzaamheid met de Confidex® Garantie tot 30 jaar.



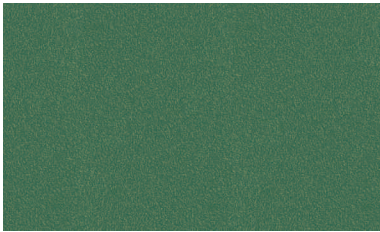
Speciale metallics



Athena



Sirius



Pegasus



Orion



Aquarius



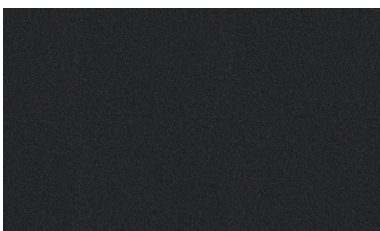
Zeus



Atlantis



Ephyra



Kronos



Helios

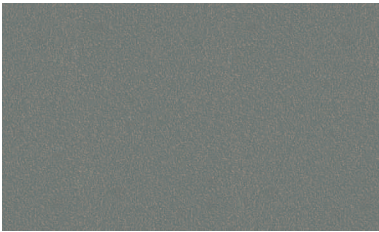
Basis metallics



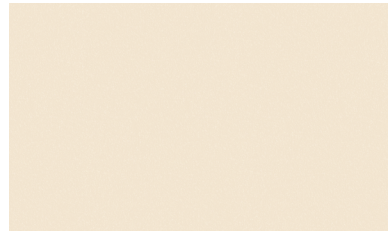
Silver Metallic



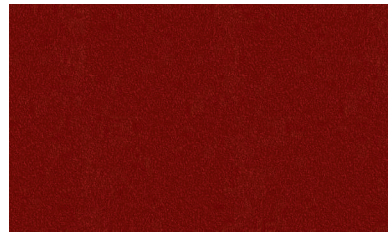
Hamlet (RAL 9002)



Grey Aluminium



Cream (RAL 1015)



Oxide Red (RAL 3009)

Uni kleuren



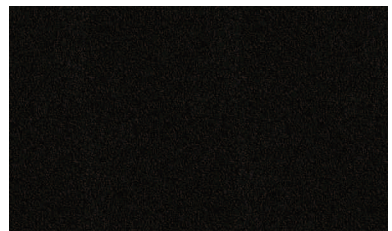
Denim (RAL 5014)



Chocolate Brown (RAL 8017)

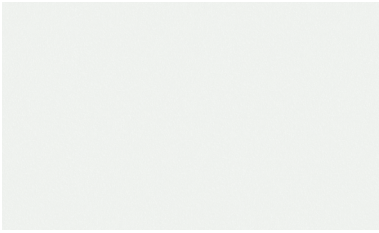


Clover (RAL 6005)



Black (RAL 9005)

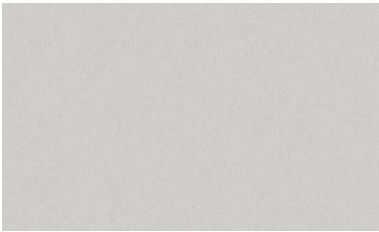
Matte kleuren



White (RAL 9010)



Terracotta (RAL 040 40 40)



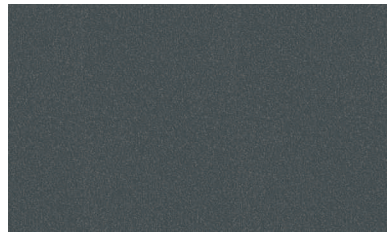
Oyster (RAL 7035)



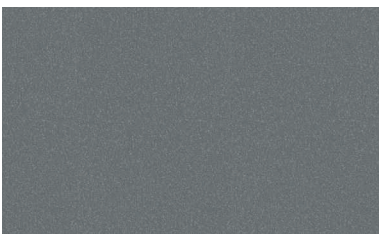
Copperium (RAL 160 70 20)



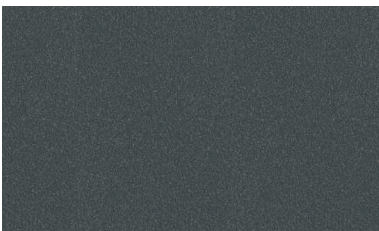
Alaska Grey (RAL 7000)



Anthracite (RAL 7016)



Slate Grey (RAL 7012)



Anthracite (RAL 7016)

Overige Productkenmerken

Actieve Bouwschil

De combinatie van robuustheid, duurzaamheid en gecontroleerde kwaliteit maakt dat Colorcoat Prisma® zeer geschikt is als drager van energiewinningssystemen.

- Colorcoat Prisma® is geschikt voor een duurzame verlijming van diverse fotovoltaïsche systemen, zoals PV laminaat en PV modules. Het is TÜV getest en voldoet aan de eisen van IEC 61646.
- Colorcoat Prisma® is bij uitstek het materiaal voor de fabricage van transpired solar collectors (TSC): solaire voorverwarmers van ventilatielucht. Het rendement van de TSC hangt af van de toegepaste Colorcoat Prisma® kleur. Bij donkere kleuren zijn verwarmingsrendementen van 60-70% mogelijk.

Ook bij deze van Confidex® afwijkende toepassingen kan Colorcoat Prisma® gegarandeerd worden. Neem contact op met de Colorcoat Connection® helpline voor vragen over de toepassingen en garantievoorwaarden.

Waterinzameling

Colorcoat Prisma® doorstond de strenge Britse test BS 6920:2000 *"Geschiktheid van niet-metaalproducten voor gebruik in contact met water dat voor menselijke consumptie bestemd is, in verband met het effect op de waterkwaliteit"*. Hieruit blijkt dat de geur en smaak, het aanzien, de cytotoxiciteit, de groei van aquatische micro-organismen en de metaalextractie van koud water niet ongunstig worden beïnvloed bij contact met Colorcoat Prisma®.

Colorcoat Prisma® is bij de Water Regulatory Advisory Scheme (WRAS) geregistreerd voor gebruik met koud water. Het kan daarom worden gebruikt als onderdeel van een regenwateropvangsysteem, omdat aangetoond is dat Colorcoat Prisma® geen ongewenste effecten heeft op de kwaliteit van het water.

Dubbelzijdig

Colorcoat Prisma® wordt standaard geleverd met een hoogwaardige coating aan de onderzijde, maar kan in bepaalde kleuren ook dubbelzijdig worden geleverd. Voor informatie over de beschikbaarheid van bepaalde kleurencombinaties kunt u contact opnemen met de Colorcoat Connection® helpline.

Colorcoat® service

Het merk Colorcoat® staat voor kwaliteit en expertise op het gebied van stalen dak- en gevelbekleding, exclusief van Tata Steel. Colorcoat® producten worden ondersteund door een uitgebreide service en technisch advies.

Colorcoat® Market Development Team

Het team is altijd beschikbaar om u te adviseren met het ontwerp, de specificatie en het bouwen met voorgelakt staal in dak- of gevelbekleding.

Colorcoat Connection® helpline

Onze toegewijde helpline biedt direct en toegankelijk advies en hulp bij vragen over het toepassen van voorgelakt staal. Tevens kunt u terecht voor het aanvragen van literatuur of monsters.

Colorcoat® Partners

Colorcoat® producten worden geleverd door toonaangevende leveranciers van dak- en gevelbekleding die garant staan voor de beste kwaliteit en service.

Colorcoat® Literatuur

Op onze website is nagenoeg alle literatuur te downloaden of aan te vragen. Daarnaast is er de Bouwen met Colorcoat®; een duidelijke handleiding voor o.a. detaillering en montage.

Zie voor meer informatie:

www.colorcoat-online.com of bel de **Colorcoat Connection® helpline (NL) +31 (0) 251 492206** of **(B) +32 (0) 70 233009**

www.colorcoat-online.com

Handelsmerken van Tata Steel UK Limited

(voorheen Corus)

Aquarius, Atlantis, Colorcoat, Colorcoat Connection, Colorcoat Prisma, Confidex, Copprium, Galvalloy, Hamlet, Helios, Kronos, Orion, Pegasus, Repertoire, Sirius en Zeus zijn handelsmerken van Tata Steel UK Limited.

Alle mogelijke aandacht is besteed aan een accurate inhoud van deze publicatie, doch Tata Steel Europe Limited en zijn dochterondernemingen (inclusief Tata Steel UK Limited) wijzen alle verantwoordelijkheid of aansprakelijkheid af voor fouten of informatie welke als misleidend kunnen worden beschouwd. Suggesties voor, of beschrijvingen van, het eindgebruik of applicatie van de producten of werkmethodes dienen louter ter informatie en Tata Steel Europe Limited en zijn dochterondernemingen wijzen alle aansprakelijkheid met betrekking hiertoe af.

Voorafgaand aan het gebruik van producten of diensten geleverd of geproduceerd door Tata Steel Europe Limited en zijn dochterondernemingen, dienen de klanten zich te overtuigen van hun geschiktheid.

Gedrukt op materiaal uit goed beheerde bossen, gecertificeerd in overeenstemming met FSC. Bevat 10% teruggewonnen vezels. De gebruikte inkt op plantaardige basis is biologisch afbreekbaar.

Contactgegevens verkoopafdeling:

Tata Steel

Postbus 10.000
1970 CA IJmuiden

Colorcoat Connection® helpline

E: Colorcoat.ConnectionEU@Tatasteel.com

Nederland

België

T: +31 (0) 251 492206

T: +32 (0) 70 233009

F: +31 (0) 251 470490

F: +32 (0) 70 233010

Copyright 2012 Tata Steel UK Limited, Registered Office: 30 Millbank, London SW1P 4WY, Registered in England No. 2280000

Language Dutch 0112